

# Маҳаллий бюджет даромади: солиқлар, тўловлар ва маҳаллий ҳамжамиятнинг бошқа тўламлари

## Маҳаллий солиқлар

Солиқ турлари	Тўловчи	Солиқ солинувчи база, нарх, солиқ ставкалари	Тўлаш муддатлари	Маҳаллий бюджетга тушадигани
<b>Мулк солиғи</b> Мулк нархи формула асосида ҳисобланади (ҚР Солиқ кодекси 327-моддасининг 1-қисми ва 235-моддаси)				
<b>1-гурӯҳ:</b> Уй, квартира ва ҳ.к. турар-жойлар, ишбилармонлик фаолияти эмас	Мулк эгаси (ишбилармон ЭМАС)	Мулкнинг солиқ солинадиган нархининг 0,35%	Жорий йилнинг 2 сентябридан кечиктирмай	<b>100%</b>
<b>2-гурӯҳ:</b> Уй, квартиралар, дачалар, пансионатлар, дам олиш уйлари, санаторийлар, курортлар, ишлаб чиқариш, маъмурий, саноат ва ишбилармонлик юриштишга мўлжалланган бошқа капитал иншоотлар	Мулк эгаси (ишбилармон)	Мулкнинг солиқ солинадиган нархининг 0,8 %	Квартал сайин, жорий квартал учинчи ойининг 21 числосидан кечиктирмай, жорий йил давомида тенг бўлиштириб	<b>100%</b>
<b>3-гурӯҳ:</b> Ишбилармонлик қилишга мўлжалланган вақтинчалик, металл ва бошқа конструкциялардан иборат бўлмалар (киосклар, контейнерлар)	Мулк эгаси (ишбилармон)	Мулкнинг солиқ солинадиган нархининг 0,8 %	Квартал сайин, жорий квартал учинчи ойининг 21 числосидан кечиктирмай, жорий йил давомида тенг бўлиштириб	<b>100%</b>
<b>4-гурӯҳ:</b> Транспорт воситалари, жумладан ўзинорар машина ва механизмлар	Мулк эгаси (ишбилармон ЭМАС)	Транспорт тури ва унинг эксплуатация муддатига қараб, двигателининг ҳар 1 см³ ишчи ҳажми учун 0,09 сўмдан 1,2 гача	Жорий йилнинг 1 сентябридан кечиктирмай ва мулкка бўлган ҳуқуқ ўтказилиб берилаётганда	<b>100%</b>
<b>4-гурӯҳ:</b> Ишбилармонлик қилишга транспорт воситалари, жумладан ўзинорар машина ва механизмлар	Мулк эгаси (ишбилармон)	Транспорт тури ва унинг эксплуатация муддатига қараб, двигателининг ҳар 1 см³ ишчи ҳажми учун 0,09 сўмдан 1,2 сўмгача	Жорий йилнинг 1 сентябридан кечиктирмай	<b>100%</b>

### Барча гуруҳлар бўйича энгиликлар кўзда тутилган (ҚР СКнинг 330-моддаси)

<b>Ер солиғи</b> Сумма формула асосида ҳисобланади (ҚР Солиқ Кодекси 341-моддасининг 1-қисми)				
Шаҳар ва қишлоқ жойлардаги ишбилармонлик юриштишга мўлжалланмаган уй олди ва боғ-полиз ер участкалари	Ер участкаси эгаси ёки участкадан фойдаланувчи (ишбилармон ЭМАС)	Қишлоқ аҳоли пунктларида – 1 м² майдон учун 0,1 сўм, шаҳарларда – 0,5 сўмдан 1,5 сўмгача	Жорий йилнинг 2 сентябридан кечиктирмай	<b>100%</b>
Шаҳар ва қишлоқ жойлардаги ишбилармонлик юриштишга мўлжалланган уй олди ва боғ-полиз ер участкалари	Жер участкагунун ээси же жер пайдалануучу (ишкер)	Зона коэффициенти Кз (0,3дан 3гача) ва тижорат коэффициентини Кк (0,1дан 50гача) қўллаш билан ҳар бир м² учун 0,9 сўмдан 2,9 сўмгача	Жорий йилнинг 2 сентябридан кечиктирмай	<b>100%</b>

### Энгиликлар кўзда тутилган (ҚР СКнинг 344-моддаси 1-қисми)

Қишлоқ хўжалигига мўлжалланган ерлардан фойдаланганлик учун	Ердан фойдаланувчи, ер участкасидан фойдаланаётгани ёки йўқлигидан қатъий назар (ҚР СКнинг 334-моддаси)	Бир гектар учун белгиланган ставкага кўра	20 % - 26 апрелдан кечиктирмай; 25 % - 26 августдан кечиктирмай; 55 % - 26 ноябрдан кечиктирмай (жорий йилнинг)	<b>100%</b>
---	---	---	---	-------------

### Энгиликлар кўзда тутилган (ҚР СКнинг 337, 343 ва 344-моддалари)

Аҳоли пунктлари ерлари ва қишлоқ хўжалиги учун мўлжалланмаган ерлардан фойдаланганлик учун	Мулк эгаси ёки ер участкасидан фойдаланувчи (ишбилармон)	Зона коэффициенти Кз (0,3дан 3гача) ва тижорат коэффициентини Кк (0,1дан 50гача) қўллаш билан ҳар бир м² учун 0,9 сўмдан 2,9 сўмгача	Квартал сайин, тенг бўлиб, жорий квартал биринчи ойининг 21 числосидан кечиктирмай	<b>100%</b>
--	--	--	--	-------------

### Энгиликлар кўзда тутилган (ҚР СКнинг 344-моддаси)

## Бошқа мажбурий тўловлар

Тўлов тури	Тўловчи	Хизмат турлари	Тўлам (тариф)	Тўлаш муддатлари	Кимга тўланади
Ичимлик суви хизматини ташкил қилиш ва сувни етказиб бериш учун тўлов	Уй хўжаликлари, ташкилотлар, муассасалар, корхоналар, бошқа юридик ва жисмоний шахслар	Ичимлик суви етказиб бериш хизмати учун	Маҳаллий кенгаш (бундан нари МК) белгиланган ўлчамда	Ичимлик сув истеъмолчиси ва сувни етказиб берувчи ўртасидаги шартнома асосида	Хизмат кўрсатувчига (Водоканал, ИСФҚЖБ (СООПВ))
Қаттиқ маиший чиқиндиларни йиғиш, олиб кетиш ва йўқ қилиш хизмати учун тўлов	Уй хўжаликлари, ташкилотлар, муассасалар, корхоналар, бошқа юридик ва жисмоний шахслар	Қаттиқ маиший чиқиндиларни йиғиш, олиб кетиш ва йўқ қилиш хизмати учун	Маҳаллий кенгаш (МК) белгиланган ўлчамда	Хизмат кўрсатувчи ва истеъмолчи ўртасидаги шартнома асосида	Муниципал корхона ёки бошқа хизмат кўрсатувчига (алоҳида ташкилот)
Экин суғорадиган сув бериш хизмати учун тўлов	Экин суғорадиган сув истеъмолчилари – жисмоний ва юридик шахслар	Ирригация тизимини тасарруф қилиш ва экин суғорадиган сувни истеъмолчилар ўртасида бўлиштириш хизмати учун	Взнос ўлчами СФА (Сувдан фойдаланувчилар ассоциацияси) умумий йиғилиши томонидан аниқланади	СФА ва экин суғорадиган сув истеъмолчиси ўртасидаги шартномада кўрсатилган муддатда	СФА Кенгаши ижрочи органига
Яйлов ерларидан фойдаланиш учун тўлов	Яйловдан фойдаланувчилар, умумий яйлов билетлари асосида	Уй ҳайвонларини боққани учун. Овчилик, асалари-чилик, доривор чўплар, меваларни териш, пичан тайёрлаш, фойдали қазилмаларни қазिश, туризм, дам олиш ва ҳ.к.	Сумма ҳар йили Яйлов кўмитаси томонидан аниқланиб, МК томонидан тасдиқланади	График асосида бўлиб тўлаш мумкин, лекин 1 ноябрдан кечиктирмай. Кечиктирганлик учун пеня тўланади	Учдан икки қисми яйловларни ривожлантириш учун Яйлов кўмитасига, учдан бир қисми маҳаллий бюджетга
Қишлоқ хўжалиги ерлари давлат фонди (ҚХЕДФ) ерларининг ижараси учун тўлов	ҚХЕДФ ерларидан фойдаланувчи маҳаллий ҳамжамият аъзолари, ҚР фуқаролари	ҚХЕДФ ерларидан вақтинчалик фойдалангани учун	Ижара ҳақи МўЎБнинг ижрочи органи (ер комиссияси) томонидан, савдолашиш (кимошди савдоси ёки танлов) натижаларига кўра ёки бевосита музокаралар йўли билан белгиланади. Айрим ҳолларда ҚХЕДФ ерлари ижарага савдолашмай, бевосита музокаралар йўли билан берилади (ҚР ЖКнинг 29.06. 2007 йилдаги 1997-III – қарори).	ҚХЕДФ ер участкаларини ижарага бериш муддати ва ўлчамлари тегишли МК томонидан белгиланади. Ижара ҳақи ҚХЕДФ ерларини ижара олиш ҳақидаги шартномада кўрсатилган муддатларда тўланади.	Маҳаллий бюджетга
Жарима (маъмурий тўлов)	Қишлоқ/шаҳар ҳудудида маъмурий ҳуқуқбузарликка йўл қўйган айбдор шахс	Маъмурий ҳуқуқбузарликка йўл қўйгани учун	Жарима ўлчами Қирғиз Республикаси Маъмурий ҳуқуқбузарлик ҳақидаги кодексининг тегишли моддаси би-лан аниқланиб, ҚХ қошидаги маъмурий ҳуқуқбузарликлар бўйича комиссия томонидан қўланади.	Ҳуқуқбузарга жарима солингани ҳақидаги қарор топширилган кундан тортиб бир ойдан кечиктирмай.	Маҳаллий бюджет

## Умумий давлат солиқлари

Солиқ турлари	Тўловчи	Солиқ солинувчи база, нарх, солиқ ставкалари	Тўлаш муддатлари	Маҳаллий бюджетга тушадигани
<b>Даромад солиғи (ҚР СК 162-моддаси)</b>	1) жисмоний шахс – даромад олаётган ҚР фуқароси; 2) жисмоний шахс – резидент, ҚР фуқароси бўлмаган, ҚРда яшашга рухсати бор ёки қайрилман мақомига эга бўлиб, даромад олаётган шахс; 3) жисмоний шахс – резидент эмас, ҚР фуқаролиги бўлмаган, ҚРдаги булоқдан даромад олаётган шахс; 4) солиқ агенти – ҚРдаги булоқдан жисмоний шахсга даромад тўлаётган солиқ агенти	Умумий даромад ва чегирмалар ўртасидаги айирманинг 10%	Солиқ тўловчи – 1 апрелгача (ягона солиқ декларациясини тақдим қилиш муддатигача). Солиқ агенти – даромад тўланган ойдан кейинги ойнинг 21 числосигача	<b>50%</b>

### Энгиликлар кўзда тутилган (ҚР СКнинг 167 ва 169-моддалари)

<b>Сотувдан тўланадиган солиқ</b>	ҚРда доимий муассаса очиш орқали фаолият юритаётган маҳаллий ёки чет эллик ташкилотлар, шахсий ишбилармон	ҚНС ва сотувдан олинадиган солиқни ҳисобга олмаганда, товар сотиш, иш ва хизмат кўрсатишдан тушган тушумнинг 0%дан 5 %гача (фаолият тури ва тўлов шаклига қараб)	Ой сайин, ҳисобот берилаётган ойдан кейинги ойнинг 21 числосидан кечиктирмай. Кичик ишбилармонлик субъектлари – квартал сайин, ҳисобот берилаётган кварталдан кейинги ойнинг 21 числосидан кечиктирмай	<b>50%</b>
-----------------------------------	---	--	--	------------

### Энгиликлар кўзда тутилган (ҚР СК 315-моддаси)

<b>Ерости бойликларидан фойдаланганлик учун солиқ</b>	1) бонуслар – фойдали қазилмаларни излаш, текшириш ва конларни ишла-тиш мақсадида ерости бойликларидан фойдаланиш ҳуқуқи учун тўланадиган бир марталик тўлов	ҚРда доимий муассаса очиш орқали фаолият юритаётган, ерости бойликларидан фойдаланиш ҳуқуқи эга бўлган маҳаллий ёки чет эллик ташкилотлар, хусусий ишбилармон	Солиқ қуйидагиларга солинади: фойдали қазилмалар заҳираси ҳажми, сув ҳажми, лицензия олинган майдон кўлами ва ҳ.к. Солиқни ҳисоблаш тартибини ҳукумат аниқлайди. Бонус ставкаси фойдали қазилмалар турларига қараб ҳукумат томонидан белгиланади (ҚР ҳукуматининг 30.12.2008 йилдаги 736-қарори)	Ерости бойликларидан фойдаланиш ҳуқуқини берувчи ҳужжат берилган кундан тортиб 30 кундан кечиктирмай ёки Солиқ кодексига биноан	<b>50%</b>
---	--	---	--	---	------------

2) роялти – фойдали қазилмаларни излаш, текшириш ва конларни ишла-тиш мақсадида ерости бойликларидан фойдаланиш ва/ёки ерости сувларини олиш учун тўланадиган жорий тўловлар	ҚРда доимий муассаса очиш орқали фаолият юритаётган маҳаллий ёки чет эллик ташкилотлар, хусусий ишбилармон	Савдодан тушган тушумнинг 1дан 6%гача ёки Солиқ кодекси асосида сотилган маҳсулотнинг ҳар 1 м³ га сўм ҳисобида	Катта корхоналар ой сайин, кичик ва ўрта бизнес квартал сайин	<b>50%</b>
--	--	--	---	------------

### 1 ва 2 бандлар бўйича энгиликлар кўзда тутилган (ҚР СК 300-моддаси)

<b>Ягона солиқ</b>	Ташкилот ёки хусусий ишбилармон, агар йиллик тушуми ҚНСнинг рўйхатга олиш чегараси миқдоридан ошмаса ва ҚНС тўловчиси бўлмаса. ҚР СК 359-моддасининг 3-қисмига биноан бир қатор субъектларга тегишли эмас	ҚНС ва сотувдан олинадиган солиқни ҳисобга олмаганда, товар сотиш, иш ва хизмат кўрсатишдан тушган тушумнинг 2%дан 6 %гача (фаолият тури ва тўлов шаклига қараб)	Квартал сайин, ҳисобот берилаётган кварталдан кейинги ойнинг 16 числосидан кечиктирмай	<b>100%</b>
<b>Ихтиёрий патент</b>	Ишбилармонлик фаолиятини (рўйхати ҳукумат томонидан тасдиқланган) юритувчи фуқаро (жисмоний шахс). Агар тушуми ҚНСнинг рўйхатга олиш чегараси миқдоридан ошса, патент асосида солиқ тўлаш ҳуқуқи эга эмас (ҚР СКнинг 356-моддаси)	Фаолият турлари бўйича бошланғич солиқ суммаси ҳукумат томонидан белгиланади (ҚР СКнинг 354-моддаси ва ҚР ҳукуматининг 25.06.2015 йилдаги 418-қарори)	Фаолият юритишни бошлашдан олдин патент сотиб олиш йўли билан	<b>100%</b>
<b>Мажбурий патент</b>	ҚР СКнинг 348-моддасида кўрсатилган фаолият турлари билан шуғулланувчи ташкилот ва ишбилармонлар	Ҳар бир фаолият тури учун ҚР ҳукуматининг 28.01.2009 йилдаги 58-қарори билан белгиланган	Фаолият юритишни бошлашдан олдин патент сотиб олиш йўли билан	<b>100%</b>

### Патентлашнинг ҳар икки тури бўйича ҳам энгиликлар кўзда тутилган (ҚР СК 352-моддасининг 2-қисми)



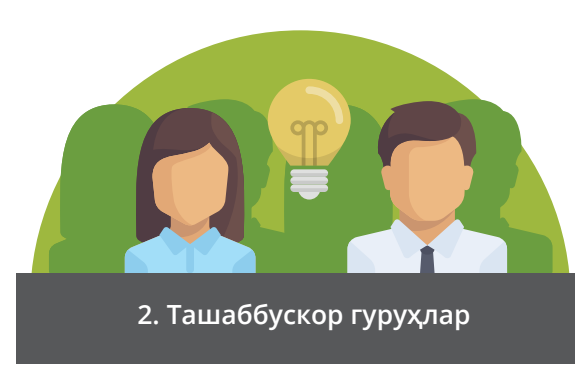
# НИМА УЧУН САРФЛАМОҚ? БИРГАЛИКТА ЕЧАМИЗ!



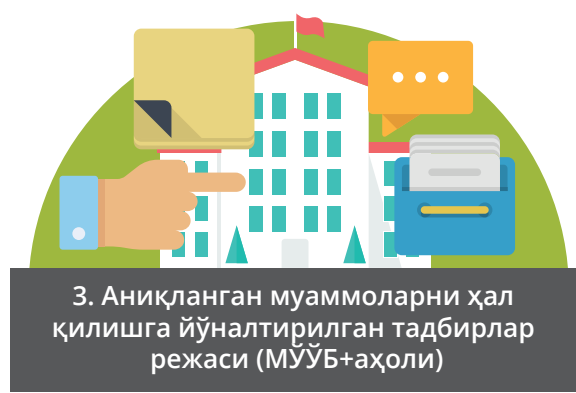
## Фуқароларнинг маҳаллий аҳамиятга молик масалаларни ҳал қилишда мўўбо билан бирга иштироки модели



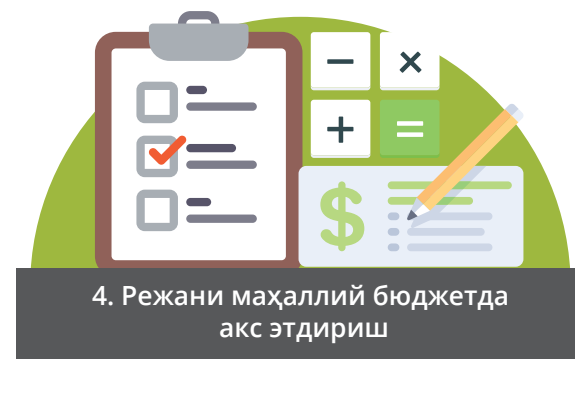
1. Устувор масалалар ва ҳамжамият эҳтиёжларини биргаликда аниқлаш



2. Ташаббускор гуруҳлар



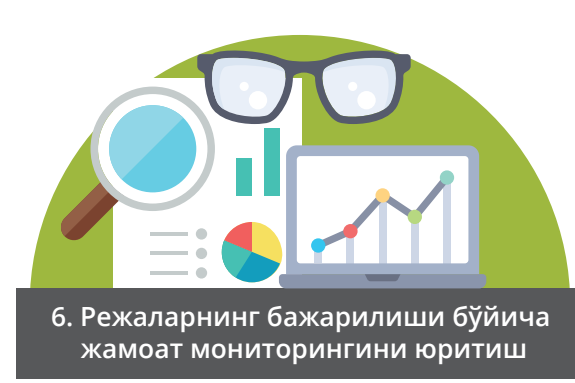
3. Аниқланган муаммоларни ҳал қилишга йўналтирилган тадбирлар режаси (МУЎБ+аҳоли)



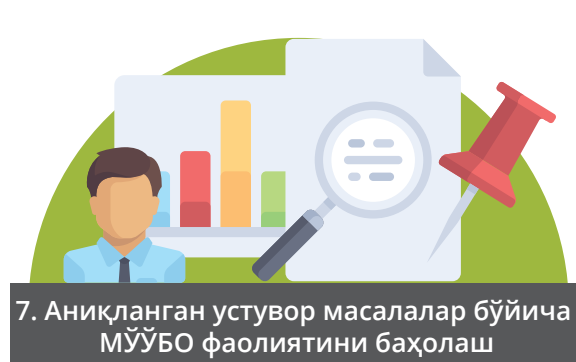
4. Режани маҳаллий бюджетда акс этдириш



5. Режа ва бюджетни бажариш



6. Режаларнинг бажарилиши бўйича жамоат мониторингини юритиш



7. Аниқланган устувор масалалар бўйича МЎЎБО фаолиятини баҳолаш



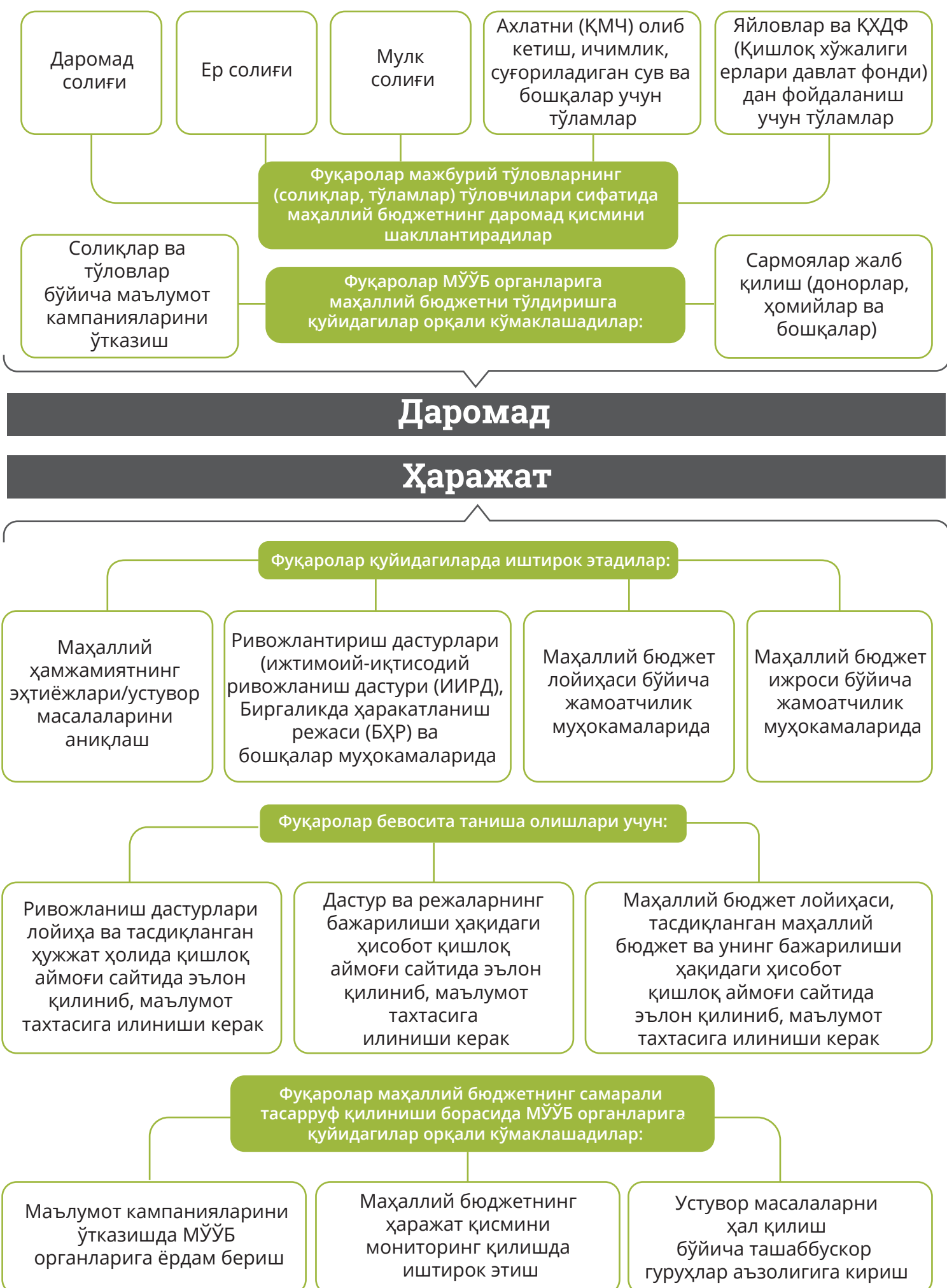
8. МЎЎБ органларининг аҳолига ҳисоботи

Schweizerische Eidgenossenschaft  
Confédération suisse  
Confederazione Svizzera  
Confederaziun svizra  
  
Swiss Agency for Development  
and Cooperation SDC

ЎНУҚТУРУУ САЯСАТ ИНСТИТУТИ  
ИНСТИТУТ ПОЛИТИКИ РАЗВИТИЯ  
DEVELOPMENT POLICY INSTITUTE

Ушбу буклет Швейцария ҳукуматининг Швейцария Ривожланиш ва Ҳамкорлик Бошқармаси (SDC) орқали Ривожланиш сиёсати институти ([www.dpi.kg](http://www.dpi.kg)) томонидан амалга оширилган "Фуқаролар овози ва маҳаллий ўзини ўзи бошқарув органларининг ҳисоботи: бюджет жараёни" лойиҳаси ([www.vap.kg](http://www.vap.kg)) доирасида кўрсатилган қўллаб-қувватлаш натижасида ишлаб чиқилди ва чоп этилди

## Фуқароларнинг бюджет жараёнидаги иштироки



## Бюджет жараёнида фуқаролар иштирокининг қонуний асослари:

### ҚР МЎЎБ ҳақидаги қонун. 2-модда:

Маҳаллий ўзини ўзи бошқарув – маҳаллий ҳамжамиятларнинг маҳаллий аҳамиятга молик масалаларни ўз манфаатлари йўлида ва ўз масъулияти остида ҳал қилиш бўйича Конституцияда кафолатланган ҳуқуқи ва реал имкониятлари.

### ҚР Конституцияси:

#### 52-модда.

Фуқаролар республика ва маҳаллий бюджетларни шакллантиришда иштирок этишга, ҳамда бюджетдан амалда сарфланаётган маблағлар ҳақида маълумот олишга ҳақли.

### ҚР Бюджет кодекси.

#### 13-модда.

Маҳаллий бюджет – қишлоқ, шаҳар маҳаллий ҳамжамиятининг маҳаллий ўзини ўзи бошқарув органлари томонидан шакллантирилиб, тасдиқланиб, ижро этиладиган бюджети.

#### 126-модда.

Фуқаролик бюджети ... маълумотларнинг енгил ва соддалаштирилган шаклидан иборат. Фуқаролик бюджети фуқароларга, жумладан, махсус маълумотга эга бўлмаган шахсларга ҳам, давлат молиялари ҳақида маълумот олиш имконини беради.

#### 127-модда.

Жамоатчилик бюджет муҳокамалари (ЖБМ) – бу ҳокимиятнинг ижрочи органлари ташаббуси билан ўтказилган, Қирғиз Республикаси бюджет тизимидаги бюджетларнинг шаклланиши ва ижро этилиши масалаларини ошқор муҳокама қилиш шаклидаги тадбири (1-банд).

ЖБМ материаллари ЖБМ ўтказилишидан 10 кун олдин расмий сайтда эълон қилиниши керак (2-банд).