



Schweizerische Eidgenossenschaft
Confédération suisse
Confederazione Svizzera
Confederaziun svizra

**Swiss Agency for Development
and Cooperation SDC**



2009-ж. түзүлгөн
Основан в 2009 г.
Since 2009

ДӨНУКТУРУУ САЯСАТ ИНСТИТУТУ
ИНСТИТУТ ПОЛИТИКИ РАЗВИТИЯ
DEVELOPMENT POLICY INSTITUTE

Видение будущей системы повышения профессиональной квалификации муниципальных служащих и усиления потенциала депутатов местных кенешей

г. Бишкек, 3 ноября 2020 года.

Проект «Голос граждан и подотчётность органов местного самоуправления: бюджетный процесс» финансируется Правительством Швейцарии через Швейцарское Управление по Развитию и Сотрудничеству (SDC), и выполняется Институтом политики развития

Заказчики (бенефициары) повышения квалификации

- **Государство** (Правительство КР) (обеспечить способность МС и депутатов МК компетентно управлять ВМЗ и ДГП)
- **Органы МСУ** (обеспечить адекватность, своевременность и эффективность действий МС и депутатов МК)
- **Муниципальные служащие** (обеспечить выполнение своих функциональных обязанностей, проф. развитие, карьерный рост и повышение зарплаты)
- **Депутаты местных кенешей** (обеспечить способность принимать эффективные и адекватные решения по ВМЗ и ДГП)
- **Граждане** – местные активисты, которые хотят быть вовлеченными в МСУ и иметь эффективный диалог с органами МСУ

Видение

- Идеальная система повышения квалификации позволяет муниципальным служащим и депутатам местных кенешей **своевременно и в полном объеме** получать необходимые **знания и практические навыки** как для решения вопросов местного значения, так и для исполнения делегированных государственных полномочий. Система повышения квалификации муниципальных служащих является **смешанной**, заказчиками обучения выступают **Правительство КР** (по основным общим компетенциям, касающимся как государственной, так и муниципальной службы, и компетенциям, связанным с вопросами государственного значения – «вертикальная» часть системы) и **органы МСУ** (в отношении решения вопросов местного значения – «горизонтальная» часть системы)

Классификация потребностей – «вертикаль», обязательно для всех МСУ

- А. Основные общие компетенции, основанные на квалификационных требованиях, предъявляемых к муниципальным служащим при развитии карьеры и прохождении конкурса. Основные общие компетенции, необходимые для эффективной работы вновь избранных депутатов МК.
- В. Узкоспециальные компетенции и навыки, которые требуются для исполнения узкоспециальных функций или выполнения ДГП, а также обновления нормативной правовой среды, требующие от органов МСУ изменений в выполнении ДГП. Например, государственные закупки, действия в условиях эпидемии, защита от стихийных бедствий и т. д.

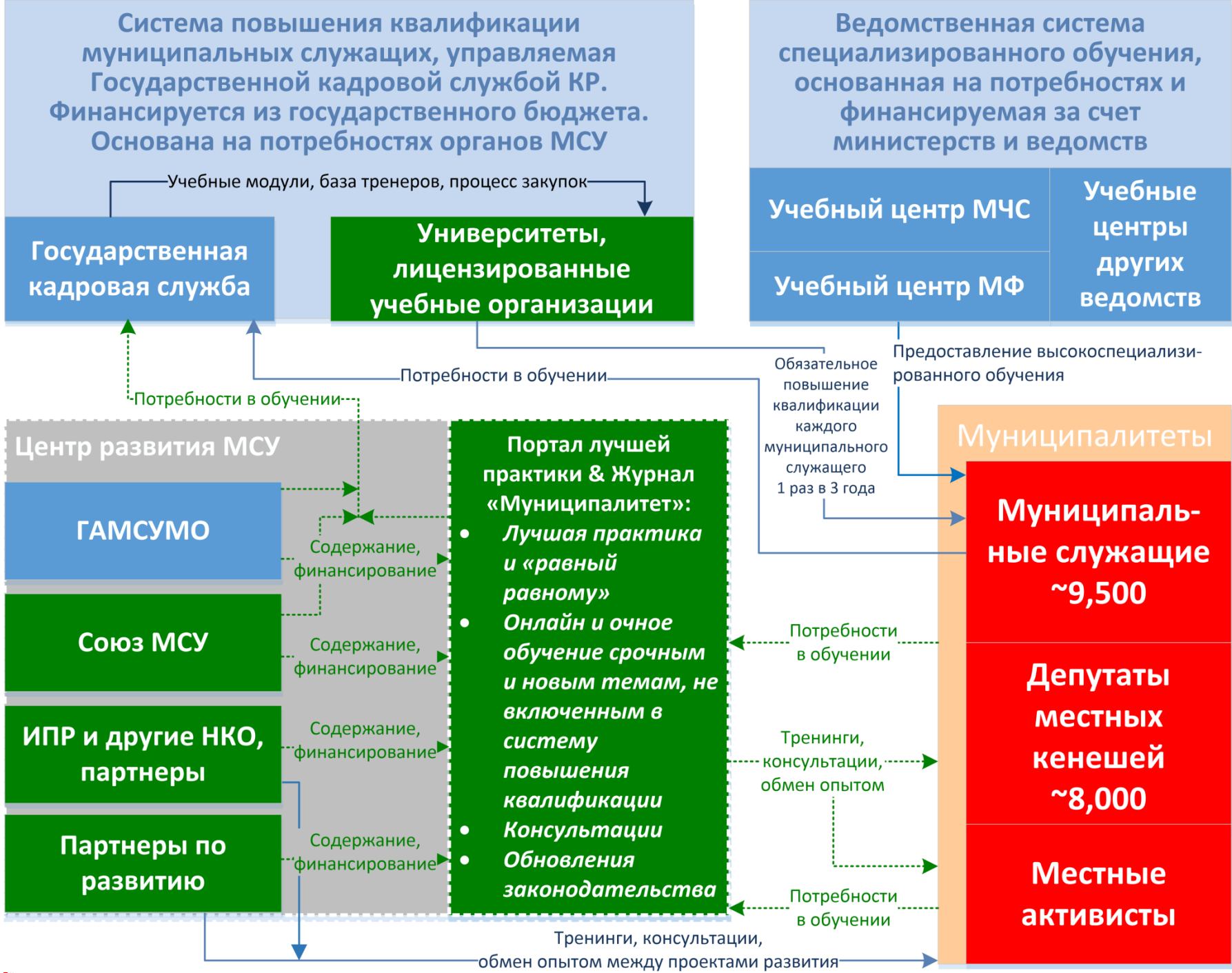
Ключевые элементы системы

- ГКС – лидер «вертикальной» части системы. Ведомства участвуют по своим направлениям
- Союз МСУ – лидер «горизонтальной» части системы. ГАМСУМО участвует от имени Правительства
- Учебные программы на основе потребностей правительства (РБ) и органов МСУ (МБ)
- Провайдеры «вертикаль» – ГПУ И НГПУ, ведомственные УЦ
- Провайдеры «горизонталь»: 1) через собственный ресурс; 2) провайдерами по госзакупкам

Классификация потребностей – «горизонталь», как для всех МСУ, так и индивидуально, в зависимости от особенностей МСУ

- У ВСЕХ: обновления НПА, требующие от органов МСУ изменений в выполнении своих функций по ВМЗ.
Например, введение новых норм взаимодействия органов МСУ с гражданами, изменение порядка формирования штатного расписания и др.
- ГРУППОВЫЕ И ИНДИВИДУАЛЬНЫЕ: Лучшая практика решения ВМЗ, основанная на успешном опыте других органов МСУ и других стран. *Например, управление парком на основе ГЧП необходимо только для тех МСУ, где есть парки; улучшение тарифной политики на услуги канализации необходимо только тем МСУ, где есть канализация; взаимодействие с религиозными лидерами различных конфессий необходимо там, где есть различные конфессии. В этой же группе – потребности в получении знаний для местных активистов, которые хотят наилучшим образом реализовать свое право на участие граждан в МСУ.*

Модель обучения (новая)



Выявление и движение потребностей

- Вертикаль А: выявляет Союз МСУ по заказу правительства, передаются ГКС
- Вертикаль В: выявляет Союз МСУ по заказу ведомств либо сами ведомства, передаются ведомствам
- Горизонталь С: выявляет Союз МСУ совместно с ГАМСУМО, удовлетворяют сами
- Горизонталь Д: выявляет Союз МСУ совместно с ГАМСУМО, удовлетворяют сами

Количественные потребности

- Союз МСУ ежегодно выявляет количество муниципальных служащих, которые нуждаются в ПК и предоставляет эти сведения ГКС
- Колич. потребности в ПК по ведомственным (узкоспециальным) вопросам и темам и контингент обучаемых муниципальных служащих определяются министерствами и ведомствами
- Потребности в ПК по ВМЗ и практике муниципального управления определяются Союзом МСУ и самими органами МСУ
- Потребности в усилении потенциала депутатов МК по основным общим компетенциям определяются по заказу ГКС Союзом МСУ и предоставляются ГКС
- Потребности в усилении потенциала депутатов МК по ВМЗ определяются Союзом МСУ

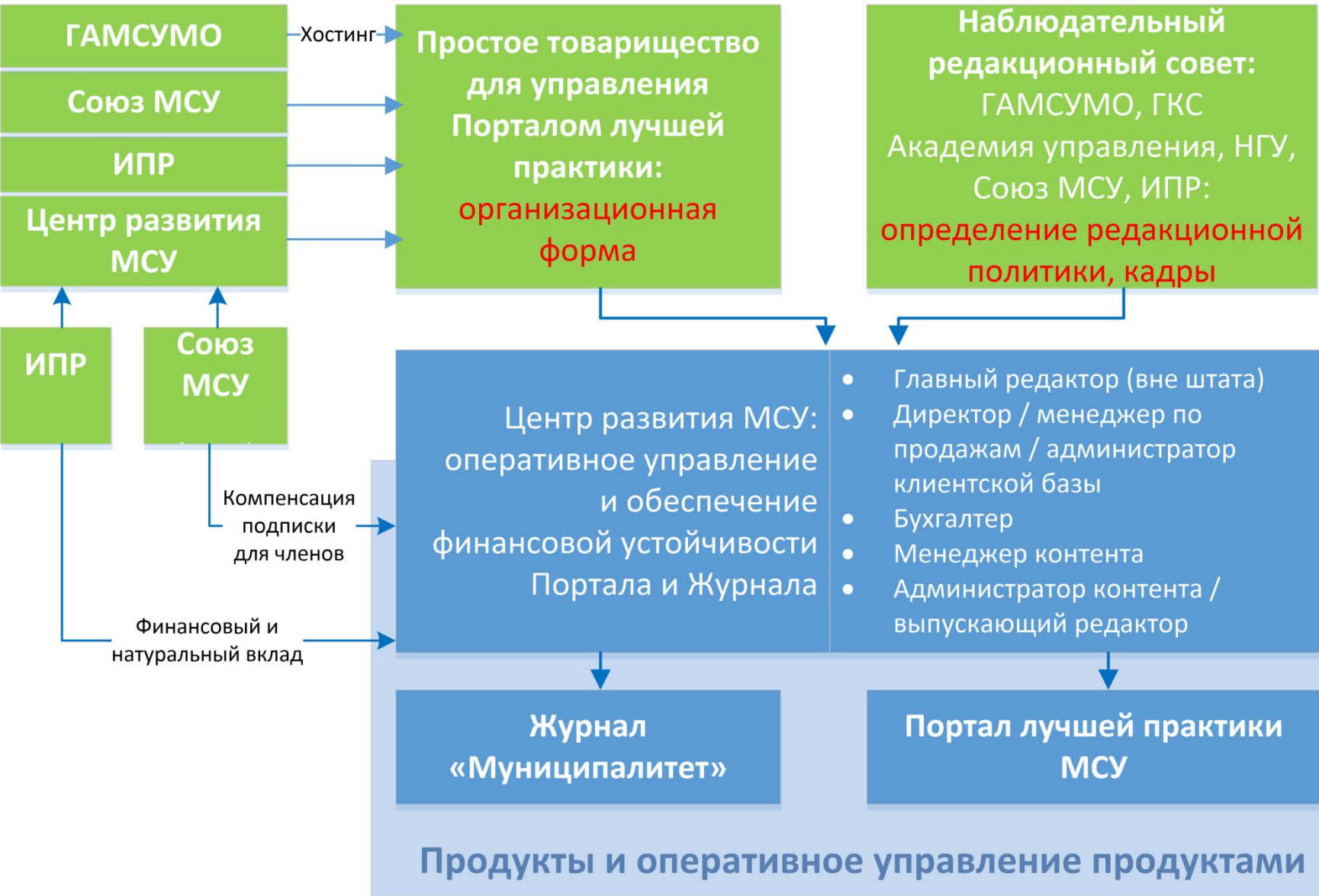
Инфраструктура для «горизонтальных» потребностей С и Д

- Союз МСУ вместе с ГАМСУМО и аналитическими центрами создал Центр развития МСУ, который способен качественно и оперативно организовать обучение и обмен лучшей практикой через успешно функционирующий и финансово-устойчивый Портал лучшей практики МСУ
- Легитимность и признание – Союз МСУ и ГАМСУМО
- Экспертиза – ИПР и др. желающие партнеры
- Услуги – бесплатные в рамках членских взносов в Союз МСУ и платные

Статус партнеров в Центра развития МСУ

- ГАМСУМО, ГКС, АГУ, др. партнеры – члены Наблюдательного редакционного совета. Ответственность – контент, политика, кадры
- Союз МСУ – учредитель. Ответственность – организационная устойчивость, финансирование
- ИПР – учредитель. Ответственность – организационная устойчивость, финансирование
-

Организационная модель ведомственного обучения



через Швейцарское Управление по Развитию и Сотрудничеству (SDC), и выполняется Институтом политики развития

Контактная информация

Институт политики развития (DPI / ӨСИ)

**Проект «Голос граждан и подотчетность органов
МСУ: бюджетный процесс»**

Кыргызская Республика, 720001

г. Бишкек , ул. Шевченко, 114

Тел.: +(996 312) 976-530 (531, 532, 533, 534)

Факс: +(996 312) 976-529

Э-почта: office@dpi.kg

Веб-сайт: www.dpi.kg